

校長あいさつ

校長 相山 洋幸



令和4年、文部科学省により高等学校を含めた通常の学級に在籍する特別な教育的支援を必要とする児童生徒に関する調査が実施され、学習面又は行動面で著しい困難を示す児童生徒数の割合は、小中学校で8.8%、高等学校においては2.2%という結果が公表されました。

10年前に行われた同様の調査では、小中学校の通常学級で6.5%であったことから、単純には比較はできないまでも、その割合は年々増加しているという結果となりました。

また、毎年行われる「学校における医療的ケアの実態調査」においては、特別支援学校における医療的ケア対象者は微減となりましたが、幼稚園、小・中・高等学校における対象者は、年々増加している結果となっております。特別支援教育が始まって15年余り、また、「共生社会の形成に向けたインクルーシブ教育システムの構築」という理念が掲げられてから10年が過ぎようとしています、その間、学校現場における特別支援教育を取り巻く環境は大きく変わってきています。

そのような状況を踏まえ、本校ではそれぞれの学校等が抱える課題に対して、特別支援学校におけるセンター的機能を発揮し、さらなる連携協力体制と様々なニーズに応えられる仕組みを構築していきたいと考えております。特に、各学校に在籍する児童生徒の学習上及び生活上の困難さを軽減するための支援機器等の活用や環境整備に関する相談、本校に配置されているPT（理学療法士）、OT（作業療法士）や関係する医療機関と連携した児童生徒への支援について、引き続き取り組んでいきます。

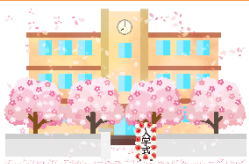
また、肢体不自由のあるお子さんの特別支援学校就学に関する相談等にも積極的に対応していきたいと考えております。御承知のとおり、本校は、北杜市、韮崎市、南アルプス市が通学区域となっておりますが、通学区域外に居住されていても、本校に隣接するあけぼの医療福祉センターで加療されていれば、就学可能となっております。通学区域内外を問わず、就学要件に該当するお子さんについては、学校見学等も含めて個別に対応させていただきますので、お問い合わせください。

学校生活の中で生き生きと活動するためにはどうしたらよいのかを、お子さん本人、保護者の皆様、先生方、関係機関等と一緒に考えていきます。お困りのことがありましたら、是非、御相談ください。



就学手続きの流れ

学校見学（～7月）
↓
体験授業（7月～10月）



↓
市町村教育委員会への報告（～10月）

↓
地区教育支援委員会（～12月）

↓
保護者に就学先決定の通知（1月）

↓
一日入学（児童）

↓
入学説明会（保護者）（どちらも2月）



流れは上記の通りです。

就学先に迷っている方も含め、早めに市町村就学担当者や地域支援係にご相談ください。

本校への就学・入学・転学について

あけぼの支援学校への通学区域は
韮崎市、南アルプス市、北杜市が
対象ですが



本校に隣接している

あけぼの医療福祉センターを利用されている児童・生徒（入所以外でも定期的な受診やリハビリを受けている方）は
県内全域が対象となります。



オープンスクールのお知らせ

本校の教育活動を知っていただく良い機会となりますので奮ってのご参加をお待ちしております。なお、感染症対策のため、参加者を本校への就学・転入学を検討されている児童・生徒、保護者、関係者等に限定させていただきます。

◇日時：6月15日（木）9:30～12:00

◇内容：本校の概要説明、授業参観、学校見学

※要項をホームページに掲載しますので、詳細や申し込み方法等についてはそちらを確認ください。

◇申込みメ切：6月2日（金）



教育相談のお知らせ

肢体不自由のあるお子さんにかかわる教職員の方、
保護者の方の教育相談をお受けしています



発達・就学・進路相談、学習指導、合理的配慮のコーディネート、運動・身体の動きについての相談、教材・教具の貸し出し等を行っています。火・木曜日は学校見学・授業体験もできます。希望があれば、園や学校へ、作業療法士、理学療法士、言語聴覚士、心理士などの専門家も同行して伺うこともできます。アシスティブ機器の体験、教材や支援具の活用方法や気になることなどがありましたらお気軽にお問い合わせください。



山梨県立あけぼの支援学校

〒407-0046 韮崎市旭町上条南割3251-1

TEL : 0551-22-6131

E-mail: shien@akebonoy.kai.ed.jp

URL : <http://www.akebonoy.kai.ed.jp>

（地域支援担当:小松延子 大原嘉代 杉山知佐 高野大輔）

あけぼのHPへは
QRコードから

